

フルフラットロー



標準キャブ
標準ボディ/強化型/三方開
NJR88AN-EE6AK5

4ナンバー車

高床ダブルタイヤ



標準キャブ
標準ボディ/強化型/舟底一方開・三方開
NJR88AN-EE5MAD 5AV

4ナンバー車

フルフラットロー

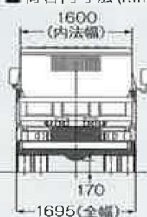
標準キャブ
標準ボディ/強化型/三方開
NJR88AN-EE6AK5

4ナンバー車

■ ボディ形状・車両寸法 (mm)



■ 荷台内寸法 (mm)



◆ 図面の数値は新明和製です。

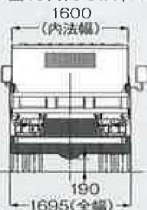
高床ダブルタイヤ

標準キャブ 標準ボディ/強化型/舟底一方開・三方開 4ナンバー車
NJR88AN-EE5MAD 5AV

■ ボディ形状・車両寸法 (mm)



■ 荷台内寸法 (mm)



NJR88AN-EE5MAK5

■ ボディ形状・車両寸法 (mm)



■ 荷台内寸法 (mm)



◆ 図面の数値は新明和製です。

| タイヤ区分 | 最大積載量 (ton) | 荷台仕様 | 荷台内寸法(mm) | | | 床面地上高 (mm) | エンジン最高出力 kW(PS) | 燃費基準達成度 | 車両型式 | 諸元表NO. | |
|----------|-------------|------------|-----------|------|-----|------------|-----------------|---------|--------------------|---------|-------|
| | | | 長さ | 幅 | 高さ | | | | | スムーサーEx | MT |
| フルフラットロー | 1.95~2 | 三方開 | 3050 | 1600 | 320 | 870 | 110(150) | +10%達成 | NJR88AN-EE6AK5 | -D 15 | — |
| | 2 | 三方開 | 3050 | 1600 | 320 | 870 | 110(150) | +10%達成 | NJR88AD-EE6AK5 | — | -M 16 |
| | 2 | 三方開 | 3050 | 1600 | 320 | 880 | 110(150) | +10%達成 | NKR88AN-EE6AD 5A | -D 17 | -M 18 |
| | 2.95 | 三方開 | 3050 | 1600 | 370 | 850 | 110(150) | +10%達成 | NKR88AD-EZ6AK5 | -D 19 | -M 20 |
| | 3 | 三方開 | 3050 | 1600 | 370 | 850 | 110(150) | +10%達成 | NKR88AD-EJ6AK5 | -D 21 | -M 22 |
| | 2.95 | 三方開/前後固定柱無 | 3050 | 1600 | 370 | 860 | 110(150) | +10%達成 | NKR88AN-EZ6ADY | -D 23 | -M 24 |
| | 3 | 三方開/前後固定柱無 | 3050 | 1600 | 370 | 860 | 110(150) | +10%達成 | NKR88AN-EJ6AD 5AH | -D 25 | -M 26 |
| 高床ダブルタイヤ | 1.95~2※ | 舟底一方開 | 3050 | 1600 | 320 | 970 | 110(150) | +10%達成 | NJR88AN-EE5MAD 5AV | -D 27 | -M 28 |
| | 2 | 三方開 | 3050 | 1600 | 320 | 955※1 | 110(150) | +10%達成 | NJR88AN-EE5MAK5 | -D 29 | — |
| | 2 | 三方開 | 3050 | 1600 | 320 | 955※1 | 110(150) | +10%達成 | NJR88AD-EE5MAK5 | — | -M 30 |
| | 2 | 三方開 | 3050 | 1600 | 320 | 970※2 | 110(150) | +10%達成 | NKR88AN-EE5MAD 5A | -D 31 | -M 32 |
| | 2.95 | 三方開 | 3050 | 1600 | 370 | 970※2 | 110(150) | +10%達成 | NKR88AD-EZ5MAK5 | -D 33 | -M 34 |
| | 3 | 三方開 | 3050 | 1600 | 370 | 970※2 | 110(150) | +10%達成 | NKR88AD-EJ5MAK5 | -D 35 | -M 36 |